

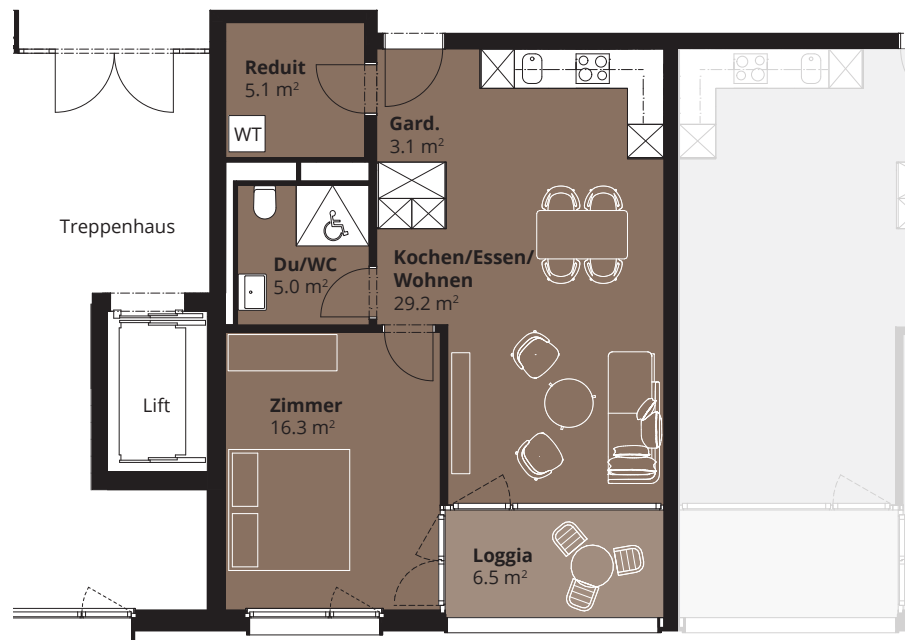
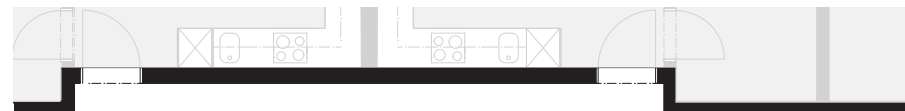
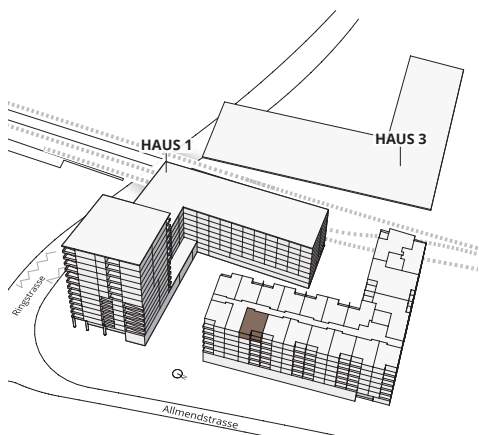
MOYO

Wohnen im Herzen von Horw

ALLMENDSTRASSE 3 2.5-ZIMMER-WOHNUNG

FARBVARIANTE:
GOLDBROWN

WHG.-NR. 3.604
6. OBERGESCHOSS
WOHNFLÄCHE: 58.7 m²
LOGGIA: 6.5 m²



Arlewo AG | Guggistrasse 7, 6002 Luzern
041 317 05 00 | info@moyo-horw.ch

WWW.MOYO-HORW.CH

Alle Angaben, Pläne, Zeichnungen usw. sind unverbindlich. Bei sämtlichen Flächenangaben handelt es sich um Circumasse. Änderungen und Zwischenvermietung bleiben vorbehalten.